

H C 通信

Hosomi Clinic News



医一明会 細見医院
平成20年 初夏の号

◆新特定健診・市民健診のご案内

- ・H20年6月1日より新しい健診制度が始まりました。制度が複雑なため、受付での混乱が予想されますので、当院では予約制とさせていただきます。(原則的に茨木市民の方を対象としております)
- ・予約健診の方には、進行の都合上、診療受付順に関係なく診察室に問診に入っていただくことがありますので、あらかじめご来院の皆様のご理解をお願い申し上げます。

予約について 事前に受診資格の確認と必要書類の説明をさせていただきます。
保険証・受診券をご持参の上、受付にて予約をお取りください。

予約時間について 当面の間、新特定健診は午前診療中のみ(水曜は2・4週のみ)とさせていただきます。
予約時間は ①9時30分 ②10時15分 ③11時 です。
エコーや胃カメラなどの予約検査と合わせてされる場合はご相談ください。

新健診の内容について 当院では、従来の茨木市民健診と内容があまり変わらないように、おすすめプランを組んでおります。受付にて配布しております別紙案内をご参照ください。

- ★当院では新健診に合わせて、女性の場合骨粗しょう症検診(¥1000)もチェックされることをお勧めします。また、脳卒中や心筋梗塞など動脈硬化などが原因で起こる疾患が御心配な方、血縁にいらっしゃる方は動脈硬化検診(¥1500)も一度合わせてチェックしてみられることをお勧めいたします。

◆毎週水曜日にも午前診療しております(1・3・5週は原則6歳以上対象となります)

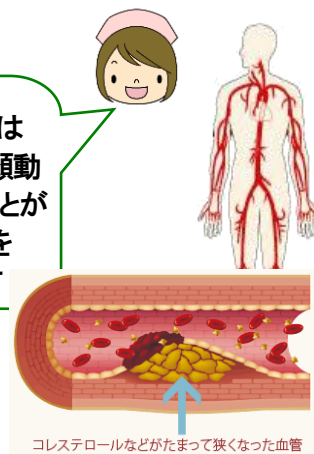
4月より毎週水曜日も午前中、一般診療をしております(担当:春里一子医師)。是非ご利用ください。
第2・第4水曜日は一般診療の他に、これまで通り胃カメラや腹部エコー等の予約検査も行っております

非常にご好評頂きました水曜日の血管ドック(動脈硬化検査、頸動脈エコー、血液サラサラ検査のセット)
¥7500も引き続き受け付けておりますので、しっかりと血管のチェックをご希望の方は受付にてご予約ください。

◆5-6月は胃の不調の多い時期です

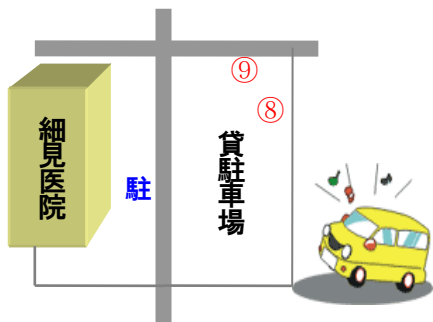
胃もたれ・胸やけ・食欲不振などでお困りではありませんか?
胃酸の逆流かも?症状だけでは診断は難しいのが現状です。
当院では朝1番に経鼻内視鏡検査を行っております。
あのオエ〜のない 楽な はなから胃カメラで
念のため胃の精密検査をお勧めします。

頸動脈エコー検査は
首にある太い血管(頸動脈)を画像で見ることができ、血管の詰まりを早期に発見できます



◆当医院の駐車スペースが増えました!

4月より駐車スペースが増えました。当院横の駐車場の他に、東側の貸駐車場にも2台分駐車していただけます。
⑧と⑨の細見医院の表示があるスペースをご利用ください。



医療法人 一明会 細見医院

内科・小児科・糖尿病専門医・各種予防接種・在宅医療・運動療法



茨木市下中条町7-10 TEL 072-622-5159